



- ① Lot conservé
Superficie apparente : 638 M²
Ancien numéro : AY - 486p
Nouveau numéro : AY -
- ② Lot cédé
Superficie apparente : 825 M²
Ancien numéro : AY - 486p
Nouveau numéro : AY -
- ③ Lot cédé
Superficie apparente : 8 M²
Ancien numéro : AY - 486p
Nouveau numéro : AY -
- ④ Lot cédé
Superficie apparente : 57 M²
Ancien numéro : AY - 486p
Nouveau numéro : AY -
- ⑤ Lot cédé
Superficie apparente : 101 M²
Ancien numéro : AY - 486p
Nouveau numéro : AY -
- ⑥ Lot cédé
Superficie apparente : 134 M²
Ancien numéro : AY - 486p
Nouveau numéro : AY -
- ⑦ Lot cédé
Superficie apparente : 1 M²
Ancien numéro : AY - 138p
Nouveau numéro : AY -

Y=1.040

Y=1.020

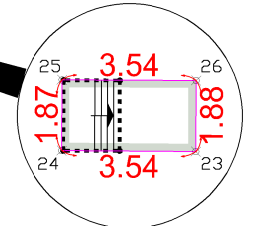
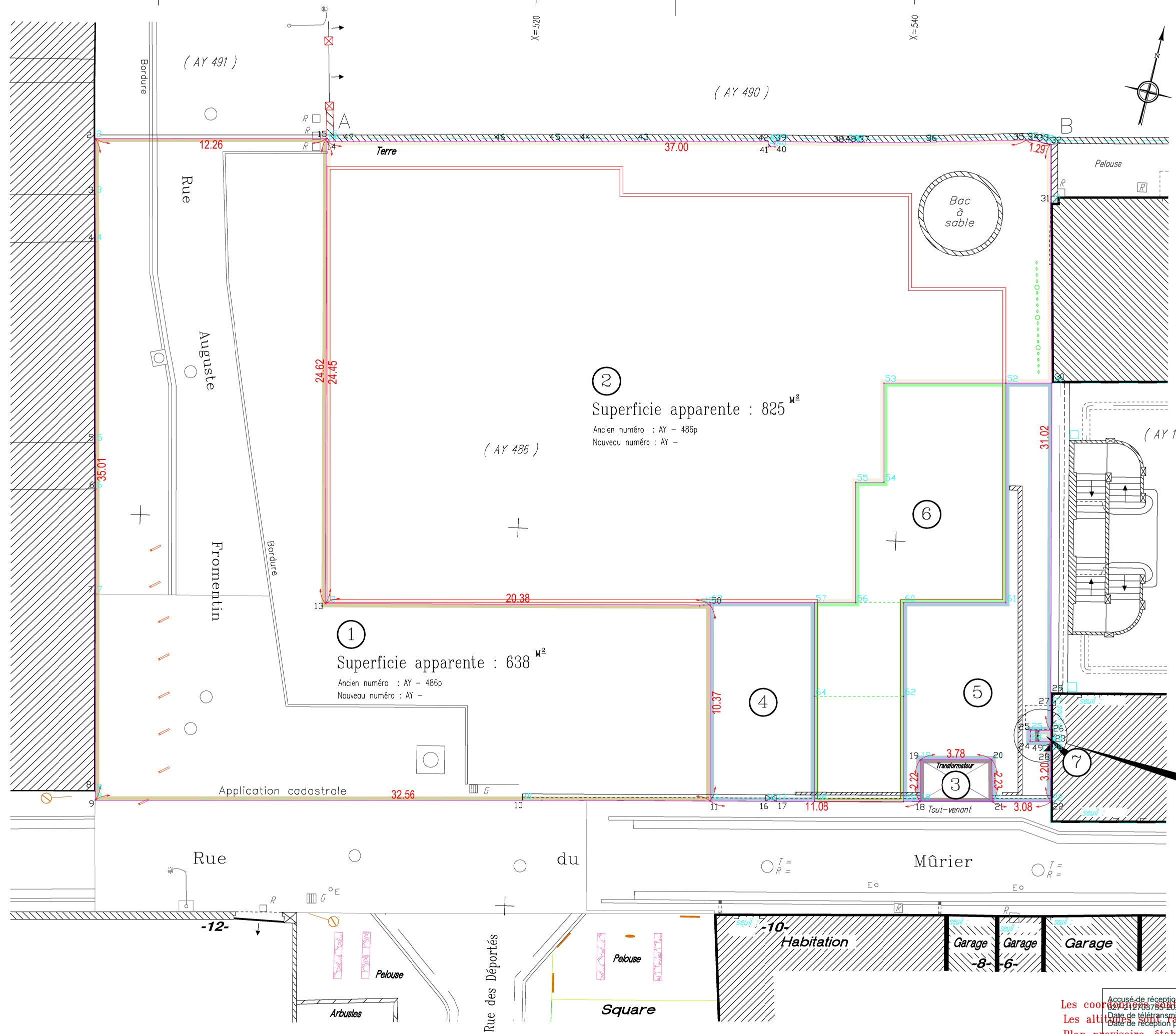
Y=1.000

X=520

X=540

X=500

X=540



LEGENDE
 Application cadastrale Y=1.000

Accusé de réception en préfecture
 Les coordonnées sont indiquées dans un système indépendant
 Date de télétransmission : 28/03/2024
 Date de réception préfecture : 29/03/2024
 Les altitudes sont en mètres N.G.F. (normalisé)
 Plan provisoire, établie avant bornage contradictoire de la limite.